



综合产品目录

PRODUCT CATALOGUE

轴承座·精密螺母
专用目录



深圳市星和机械有限公司
Shenzhen Xinghe Machinery Co., Ltd.

地址：深圳市坪山区龙田街道龙田社区吓陂路9号B栋
A D D: B Building, No.9, Xiapo Road, Longtian Street, Pingshan district,
Shenzhen City, Guangdong Province, China 518122

TEL: +86-0755-84205086 FAX: +86-0755-84205286
E-Mail: info28@xinghesz.com.cn
<http://www.xinghesz.com.cn>

匠心工艺

精益求精

追求卓越

CATALOGUE

产品目录

公司简介	02	N/F 牙腹圆形螺母	17
生产检验过程	03	N/A 牙腹圆形螺母	19
B-BK 轴承座	04	N/KMT 加厚螺母	21
B-BF 轴承座	05	N/AN 普通锁紧螺母	22
B-EK 轴承座	06	N/K 轴向精密锁紧螺母	26
B-EF 轴承座	07		
B-AK 轴承座	08		
B-AF 轴承座	09		
B-FK 轴承座	10		
B-FF 轴承座	11		
N/RN 方形螺母	12		
N/R 精密型 径向圆形螺母	13		
N/R 超精密型 径向圆形螺母	15		

INTRODUCE

公司简介

深圳市星和机械有限公司，位于深圳市坪山区，是一家高品质、精细化管理的技术型公司，公司全员致力于持续提升中国高精密切削加工技术为目标。公司专业设计、制造、销售各类FA自动化精密标准件和高难度定制件。拥有伺服电机联轴器、步进电机联轴器、微型电机联轴器、编码器联轴器、丝杆支撑座及运动模组、万向节、轴承座、法兰、汽缸、底座固定夹等二十多个产品系列，2200多款产品。产品长期出口日本、美国、德国、澳大利亚、法国、以色列等全球各个国家，并在香港、日本设有分公司。公司拥有先进的加工工艺技术和设计开发团队、日本进口的高精密三轴、五轴数控车铣复合加工机床、一键式自动检测设备，共150多台，同时，公司通过了ISO9001、ISO14001质量环境管理体系认证、欧盟ROHS、REACH环保认证，具备行业领先的核心技术竞争力。

公司产品广泛用于航空、半导体设备、医疗设备、机器人、汽车、数控机床、智能化装备、电子设备、光伏设备、储能设备、包装设备等行业。经过十多年的发展，公司已建立完善的从原材料成分检测、加工制造、装配、测试、到物流仓储的全方位企业管理制度，持之以恒地追求高精技术、高品质、短纳期、高性价比产品，以“客户满意，品质优先，精益求精、技术创新”的企业宗旨，贯彻全新发展理念，跟随时代的潮流、致力于全球工业自动化产业的持续发展！

欢迎各界朋友莅临本公司参观、指导和业务洽谈！



产品生产与检验过程——以联轴器、轴承座、精密螺母为例

Product manufacturing and inspection process

Take couplings, bearing blocks, and precision nuts as examples

No.1 原材料来料检查 Incoming Raw Material Inspection



建立有生产所用的A2017、A6061、SUS304、POM、TPU等合格材料供应商，来料后根据生产需求分类分层入库，并使用奥林巴斯材质分析仪对材料成分进行检测验证，以确保每批来料符合设计及客户要求，保持品质的稳定性。

Establish qualified material suppliers such as A2017, A6061, SUS304, POM, TPU, etc. for production. After the materials incoming, they are classified and layered according to the production demand, and used the Olympus material analyzer to test and verify the material composition, so as to ensure that each batch of incoming materials meets the design and customer requirements, and maintain the stability of quality.

No.3 CNC加工中心加工 CNC machining center processing



数控车床加工完成后，由数十台日本FUNAC法那科、德国DMG的高精密3轴、4轴加工中心进行CNC精加工，引进丰田生产模式，对现场严格实施5S及电子看板管理，确保产品整齐摆放，无伤化精品加工管理。

After the completion of CNC lathe processing, dozens of high precision machining centers of 3-axis and 4-axis from Japan FUNAC and Germany DMG are used for CNC finishing. Toyota production model was introduced, and 5S Process and electronic kanban management are strictly implemented on site to ensure products in order and injury-free fine processing management.

No.5 表面处理 Surface Treatment



为确保加工后的产品在后续的长期使用，对各种材料的产品表面进行阳极、发黑、电镀等处理。以达到加硬、防锈、防腐效果，确保其性能的稳定性。同时满足欧盟ROHS及REACH要求。

In order to ensure the long-term use of the processed products in the future, it is necessary to conduct anodizing, blackening, electroplating and other treatments on the product surface of various materials to achieve hardening, rust prevention and corrosion prevention effects, ensure the stability of its performance, and meet the European Union ROHS and REACH requirements.

No.7 性能测试 Performance Testing



为了更好的满足客户要求，公司自主研发了各种测试仪器，对组装好的产品进行同心度、扭矩、动平衡、寿命进行全面检查，以达到客户的性能要求。

In order to better meet customer requirements, the company has independently developed various testing instruments to comprehensively inspect the concentricity, torque, dynamic balance and life of the assembled products to meet customer performance requirements.

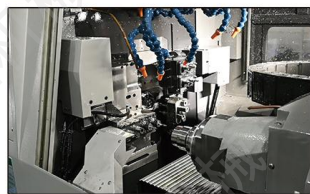
No.9 包装入库发货 Packaging, warehousing and shipping



根据客户订单需求，严格按照《包装作业指导书》进行标准包装。公司长年对标准品保持大量库存，以满足客户的紧急需求。

Carry out standard packaging in strict accordance with "The Packaging Operation Instructions" according to the customer's order requirements. The company keeps a large inventory of standard products for years to meet the urgent needs of customers.

No.2 数控车铣复合加工 CNC turn-milling machining



数十台日本进口津上数控车铣复合机、机械手套加工，提高生产效率、降低成本的同时，IPQC定时巡检确保产品的一致性和良品率。

Dozens of Japanese imported Tsugami CNC turn-milling machines process together with manipulators to improve production efficiency and reduce costs. At the same time, IPQC regular inspections ensure product consistency and yield rate.

No.4 半成品检验 Semi-finished product inspection



公司拥有三次元、基恩士图像测定仪、三丰高度仪、投影仪等先进的检测设备，通过技能培训合格的检查技术员对公差尺寸及外观全检，各工序按照ISO9001质量管理体系实施管控，一次性加工的良品率达到98.9%。

We have advanced testing equipment such as CMM, Keanshi Image Dimension Measurement System, Mitutoyo height gages and profile projectors, etc. The inspection technicians who are qualified through skill training conduct full inspection of tolerance dimension and appearance, and each process is controlled according to ISO9001 quality management system, and the yield rate of one-time processing reaches 98.9%.

No.6 组装 Assemble



使用各种工装夹具、自动化组装设备，严格按照《组装作业指导书》，对半成品进行逐一组装成品。

The semi-finished products shall be assembled one by one in strict accordance with "the Assembly Operation Instructions" by using various fixtures and automatic assembly equipment.

No.8 入库前检查 Pre-stocking inspection



产品组装完成，LOGO镭射加工后，对其最终的外观、长度和外径、内孔进行终检，合格品入库。

After product assembly and LOGO laser processing, the final appearance, length, outer diameter and inner hole shall be inspected, and qualified products shall be put into storage.

No.10 全球发货 Global Shipping



从设计开发到加工、组装，公司全员、全流程追求高效客户服务，始终以客户满意为中心，以最短时间，通过空运和海运热心服务，出货到日本、美国、德国世界各地客户。

From design and development to processing and assembly, the company pursues efficient customer service throughout the whole process, and always focuses on customer satisfaction. With the shortest time, We delivers goods to customers in Japan, the United States, Germany and around the world through air and sea transportation.

深圳市星和机械有限公司

丝杆轴承座

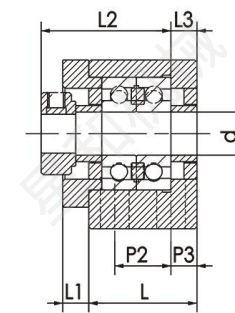
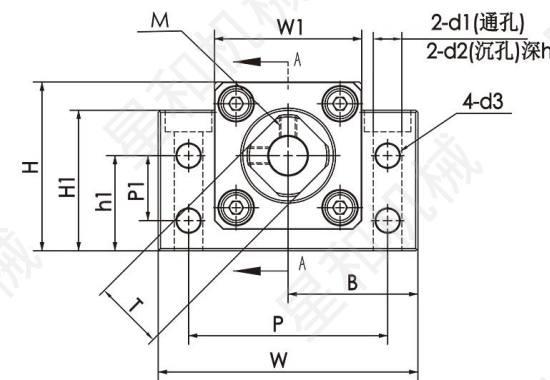
B-BK系列（凸型支撑侧）

型号	主体材质	表面处理
B-BK	S45C	发黑
B-BKN		镀镍
B-BKG		低温镀黑铬



配件明细

编号	配件名称	数量
1	轴承座本体	1
2	轴承	1套
3	轴承盖	1
4	轴环	2
5	油封	2
6	锁紧螺帽	1
7	内六角螺栓	2



单位：mm

型号	轴径 d	L	L1	L2	L3	W	H	B	h1	W1	H1	P1	P	P2	P3	d3	d1	d2	h	m	T	重量 (kgs)
								±0.02	±0.02													
B-BK B-BKN B-BKG	10	25	5	29.5	5	60	39	30	22	34	32.5	15	46	13	6	5.5	6.6	10.8	5	M3	16	0.39
	12	25	5	29.5	5	60	43	30	25	35	32.5	18	46	13	6	5.5	6.6	10.8	1.5	M4	19	0.41
	15	27	6	32	6	70	48	35	28	40	38	18	54	15	6	5.5	6.6	11	6.5	M4	22	0.57
	17	35	9	44	7	86	64	43	39	50	55	28	68	19	8	6.6	9	14	8.5	M5	24	1.27
	20	35	8	43	8	88	60	44	34	52	50	22	70	19	8	6.6	9	14	8.5	M5	30	1.19
	25	42	12	54	9	106	80	53	48	64	70	33	85	22	10	9	11	17.5	11	M6	35	2.3
	30	45	14	61	9	128	89	64	51	76	78	33	102	23	11	11	14	20	13	M6	40	3.32
	35	50	14	67	12	140	96	70	52	88	79	35	114	26	12	11	14	20	13	M6	50	4.33
	40	61	18	76	15	160	110	80	60	100	90	37	130	33	14	14	18	26	17.5	M8	50	6.5
	50	65	15	88	18	180	120	90	65	110	100	42	150	37	14	14	18	26	20	M10	65	

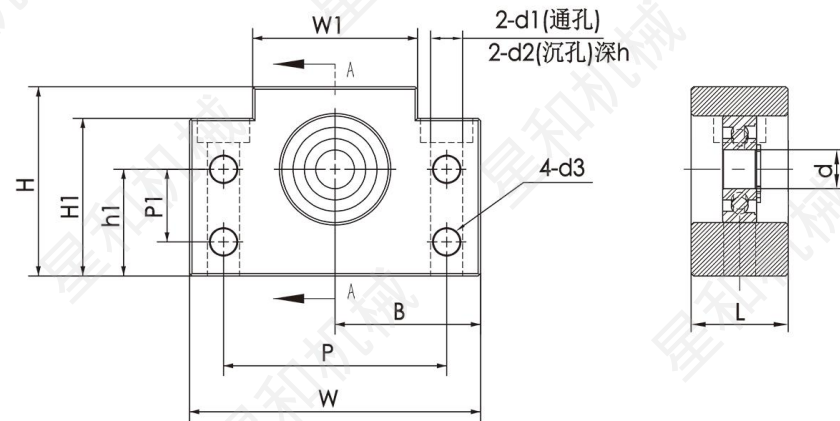
◆ C7级使用（6字头）深沟球轴承轴向最大间隙0.005-0.01mm

◆ C5级使用（7字头）角接触轴承经预压处理，轴向0间隙

◆ 组装时需要附件，因此请妥善保管。

B-BF系列 (方型支撑座)

型号	主体材质	表面处理
B-BF	S45C	发黑
B-BFN		镀镍
B-BFG		低温镀黑铬



单位: mm

型号		轴径 d	L	W	H	B	h1	W1	H1	P1	P	d3	d1	d2	h	C型扣环	重量 (kgs)
型式	No					±0.02	±0.02										
B-BF B-BFN B-BFG	10	8	20	60	39	30	22	34	32.5	15	46	5.5	6.6	10.8	5	S 08	0.29
	12	10	20	60	43	30	25	35	32.5	18	46	5.5	6.6	10.8	1.5	S 10	0.3
	15	15	20	70	48	35	28	40	38	18	54	5.5	6.6	11	6.5	S 15	0.38
	17	17	23	86	64	43	39	50	55	28	68	6.6	9	14	8.5	S 17	0.74
	20	20	26	88	60	44	34	52	50	22	70	6.6	9	14	8.5	S 20	0.76
	25	25	30	106	80	53	48	64	70	33	85	9	11	17.5	11	S 25	1.42
	30	30	32	128	89	64	51	76	78	33	102	11	14	20	13	S 30	1.97
	35	35	32	140	96	70	52	88	79	35	114	11	14	20	13	S 35	2.22
	40	40	37	160	110	80	60	100	90	37	130	14	18	26	17.5	S 40	3.27
50	50	37	180	120	90	65	110	100	42	150	14	18	26	17.5	S 50	4.95	

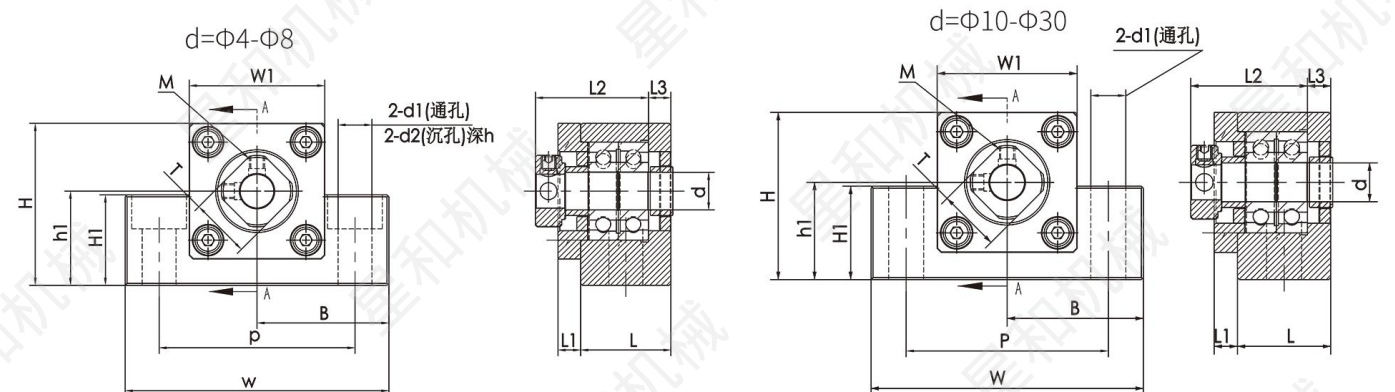
- ◆ C7级使用 (6字头) 深沟球轴承轴向最大间隙0.005-0.01mm
- ◆ C5级使用 (7字头) 角接触轴承经预压处理, 轴向0间隙
- ◆ 组装时需要附件, 因此请妥善保管。

配件明细

编号	配件名称	数量
1	轴承座本体	1
2	轴承	1套
3	C型扣环	1

B-EK系列 (凸型固定侧)

型号	主体材质	表面处理
B-EK	S45C	发黑
B-EKN		镀镍
B-EKG		低温镀黑铬



单位: mm

型号		轴径 d	L	L1	L2	L3	W	H	B	h1	W1	H1	P	d1	d2	h	m	T	重量 (kgs)
型式	No								±0.02	±0.02									
B-EK B-EKN B-EKG	4	4	15	5.5	18.5	2	34	19	17	10	18	7	26	4.5	-	-	M3	10	0.06
	5	5	16.5	5.5	19.5	2.5	36	21	18	11	20	8	28	4.5	-	-	M3	11	0.08
	6	6	20	5.5	22	3.5	42	25	21	13	18	20	30	5.5	9.5	11	M3	12	0.14
	8	8	23	7	26	4	52	32	26	17	25	26	38	6.6	11	12	M3	14	0.24
	10	10	24	6	29.5	6	70	43	35	25	36	24	52	9	-	-	M3	16	0.46
	12	12	24	6	29.5	6	70	43	35	25	36	24	52	9	-	-	M4	19	0.44
	15	15	25	6	36	5	80	49	40	30	41	25	60	11	-	-	M4	22	0.55
	20	20	42	10	50	10	95	58	47.5	30	56	25	75	11	-	-	M5	30	1.35
	25	25	48	12	60	14	105	68	52.5	35	66	25	85	11	-	-	M6	35	1.92

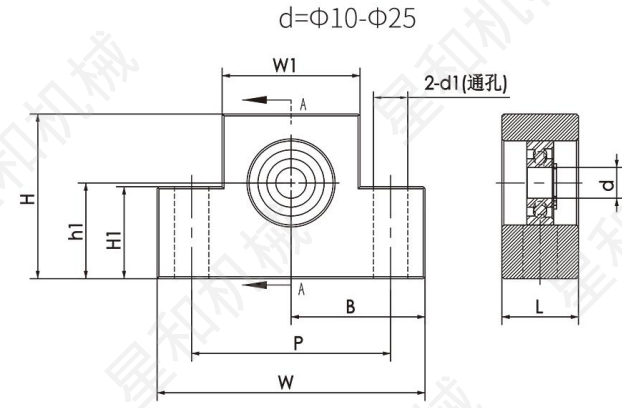
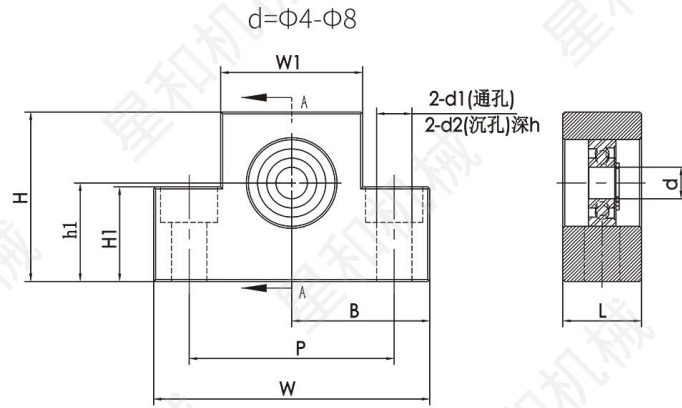
- ◆ C7级使用 (6字头) 深沟球轴承轴向最大间隙0.005-0.01mm
- ◆ C5级使用 (7字头) 角接触轴承经预压处理, 轴向0间隙
- ◆ 组装时需要附件, 因此请妥善保管。

B-EF系列 (凸型支撑侧)

型号	主体材质	表面处理
B-EF	S45C	发黑
B-EFN		镀镍
B-EFG		低温镀黑铬

配件明细

编号	配件名称	数量
1	轴承座本体	1
2	轴承	1套
3	C型扣环	1



单位: mm

型号		轴径 d	L	W	H	B	h1	W1	H1	P	d1	d2	h	C型扣环	重量 (kgs)
型式	No					±0.02	±0.02								
B-EF	4	3	10	34	19	17	10	18	7	26	4.5	-	-	S 03	0.06
	5	4	10	36	21	18	11	20	8	28	4.5	-	-	S 04	0.08
	6	6	12	42	25	21	13	18	20	30	5.5	9.5	11	S 06	0.1
	8	6	14	52	32	26	17	25	26	38	6.6	11	12	S 06	0.16
B-EFN	10	8	20	70	43	35	25	36	24	52	9	-	-	S 08	0.35
	1022	8	20	70	40	35	22	36	21	52	9	-	-	S 08	0.32
B-EFG	12	10	20	70	43	35	25	36	24	52	9	-	-	S 10	0.35
	1223	10	20	70	41	35	23	36	22	52	9	-	-	S 10	0.33
	15	15	20	80	49	40	30	41	25	60	9	-	-	S 15	0.4
	1526	15	20	80	45	40	26	41	21	60	9	-	-	S 15	0.38
	1528	15	20	80	47	40	28	41	23	60	9	-	-	S 15	0.39
	20	20	26	95	58	47.5	30	56	25	75	11	-	-	S 20	0.65
25	25	30	105	68	52.5	35	66	25	85	11	-	-	S 25	0.95	

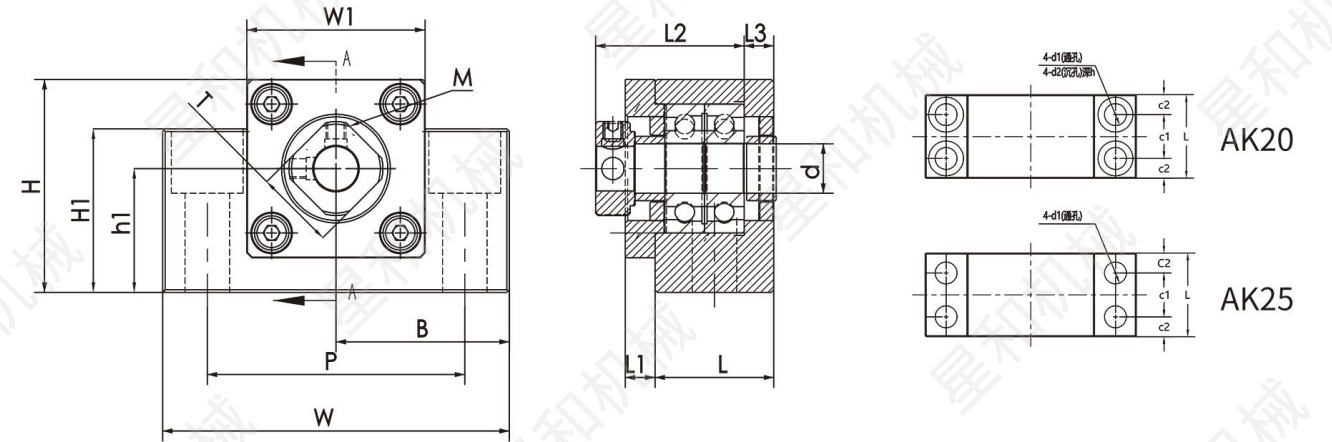
- ◆ C7级使用 (6字头) 深沟球轴承轴向最大间隙0.005-0.01mm
- ◆ C5级使用 (7字头) 角接触轴承经预压处理, 轴向0间隙
- ◆ 组装时需要附件, 因此请妥善保管。

B-AK系列 (方型固定侧)

型号	主体材质	表面处理
B-AK	S45C	发黑
B-AKN		镀镍
B-AGK		低温镀黑铬

配件明细

编号	配件名称	数量
1	轴承座本体	1
2	轴承	1套
3	轴承盖	1
4	轴环	2
5	油封	2
6	锁紧螺帽	1
7	内六角螺栓	2



单位: mm

型号		轴径 d	L	L1	L2	L3	W	H	B	h1	W1	H1	P	C1	C2	d1	d2	h	m	T	重量 (kgs)	
型式	No								±0.02	±0.02												
B-AK	10	10	24	6	30	6	70	43	35	25	36	35	52	-	-	9	14	11	M3	16	0.5	
	1022	10	24	6	30	6	70	40	35	22	36	32	52	-	-	9	14	11	M3	16	0.48	
	12	12	24	6	30	6	70	43	35	25	36	35	52	-	-	9	14	11	M4	19	0.5	
	1223	12	24	6	30	6	70	41	35	23	36	33	52	-	-	9	14	11	M4	19	0.48	
	B-AKN	15	15	25	6	36	5	80	49	40	30	41	40	60	-	-	11	17	15	M4	22	0.65
	B-AGK	1526	15	25	6	36	5	80	45	40	26	41	36	60	-	-	11	17	15	M4	22	0.61
		1528	15	25	6	36	5	80	47	40	28	41	38	60	-	-	11	17	15	M4	22	0.63
		20	20	42	10	50	10	95	58	47.5	30	56	45	75	22	10	11	17	15	M5	30	1.45
		25	25	48	13	60	14	105	68	52.5	35	66	25	85	30	9	11	-	-	M6	35	1.92

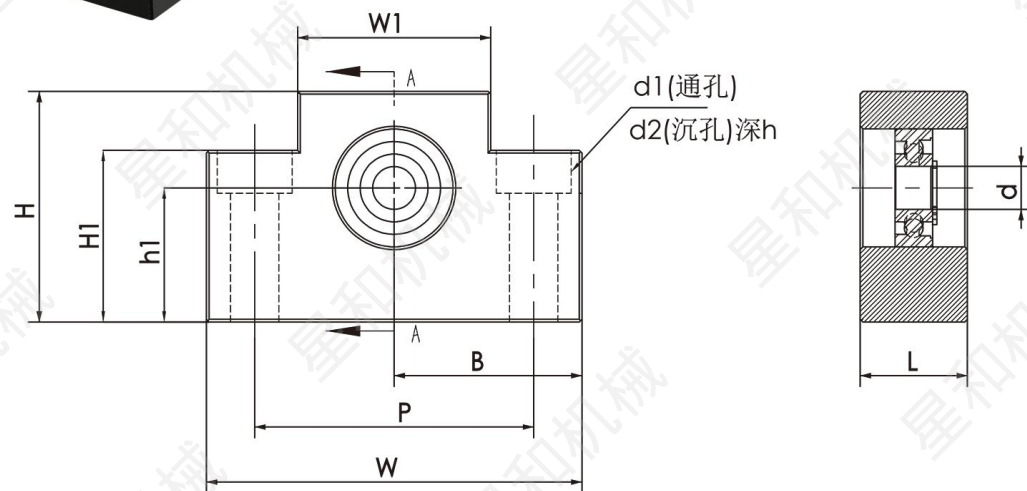
- ◆ C7级使用 (6字头) 深沟球轴承轴向最大间隙0.005-0.01mm
- ◆ C5级使用 (7字头) 角接触轴承经预压处理, 轴向0间隙
- ◆ 组装时需要附件, 因此请妥善保管。

B-AF系列 (方型支撑侧)

型号	主体材质	表面处理
B-AF	S45C	发黑
B-AFN		镀镍
B-AFG		低温镀黑铬

配件明细

编号	配件名称	数量
1	轴承座本体	1
2	轴承	1套
3	C型扣环	1



单位: mm

型号		轴径 d	L	W	H	B	h1	W1	H1	P	h	C型扣环	重量 (kgs)
型式	No					±0.02	±0.02						
B-AF	10	8	20	70	43	35	25	36	35	52	11	S 08	0.37
	12	10	20	70	43	35	25	36	35	52	11	S 10	0.37
B-AFN	15	15	20	80	49	40	30	41	40	60	11	S 15	0.45
B-AFG	20	20	26	95	58	47.5	30	56	45	75	15	S 20	0.75
	25	25	30	105	68	52.5	35	66	25	85	-	S 25	0.95

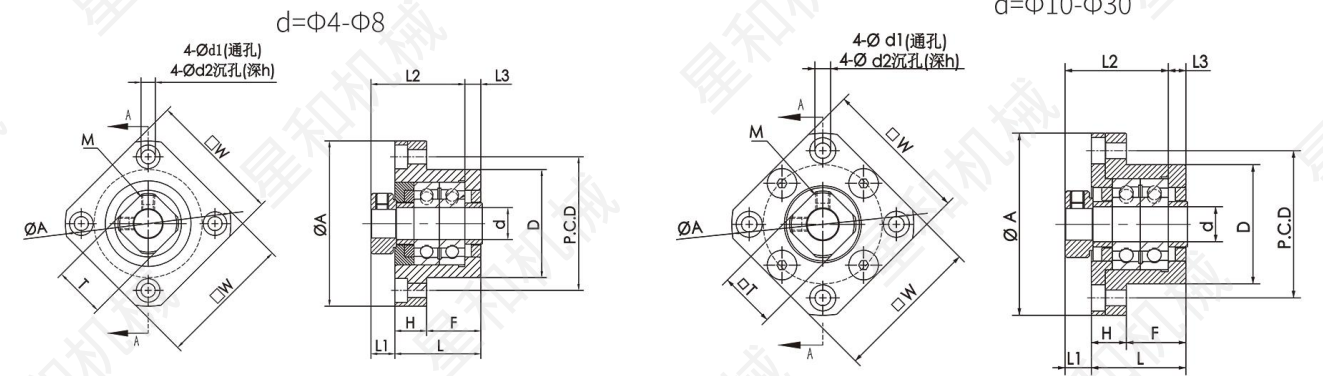
- ◆ C7级使用 (6字头) 深沟球轴承轴向最大间隙0.005-0.01mm
- ◆ C5级使用 (7字头) 角接触轴承经预压处理, 轴向0间隙
- ◆ 组装时需要附件, 因此请妥善保管。

B-FK系列 (圆型固定座)

型号	主体材质	表面处理
B-FK	S45C	发黑
B-FKN		镀镍
B-FKG		低温镀黑铬

配件明细

编号	配件名称	数量
1	轴承座本体	1
2	轴承	1套
3	轴承盖	1
4	轴环	2
5	油封	4
6	锁紧螺帽	1
7	内六角螺栓	4



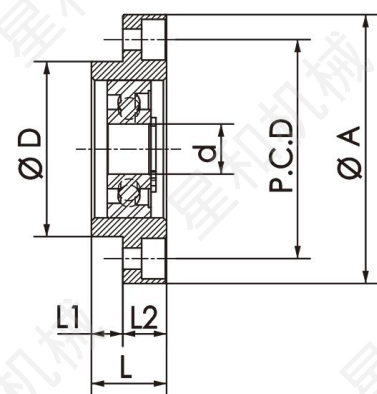
单位: mm

型号		轴径 d	L	H	F	L2	D g6	A	P.C.D	W	d1	d2	h	m	T	重量 (kgs)	
型式	No																
B-FK	4	4	15	6	9	18.5	18	32	24	25	3.4	6.5	4	M3	10	0.06	
	5	5	16.5	6	10.5	19.5	20	34	26	26	3.4	6.5	4	M3	11	0.07	
	6	6	20	7	13	22	22	36	28	28	3.4	6.5	4	M3	12	0.08	
	8	8	23	9	14	26	28	43	35	35	3.4	6.5	4	M3	14	0.15	
	10	10	27	10	17	29.5	34	52	42	42	4.5	8	4	M3	16	0.25	
	B-FKN	12	12	27	10	17	29.5	36	54	44	44	4.5	8	4	M4	19	0.26
	B-FKG	15	15	32	15	17	36	40	63	50	52	5.5	9.5	6	M4	22	0.4
		17	17	45	22	23	47	50	77	62	61	6.6	11	10	M5	24	0.85
20		20	52	22	30	50	57	85	70	68	6.6	11	10	M5	30	1.2	
25		25	57	27	30	60	63	98	80	79	9	15	13	M6	35	1.6	
	30	30	62	30	32	61	75	117	95	93	11	17.5	15	M6	40	2.38	

- ◆ C7级使用 (6字头) 深沟球轴承轴向最大间隙0.005-0.01mm
- ◆ C5级使用 (7字头) 角接触轴承经预压处理, 轴向0间隙
- ◆ 组装时需要附件, 因此请妥善保管。

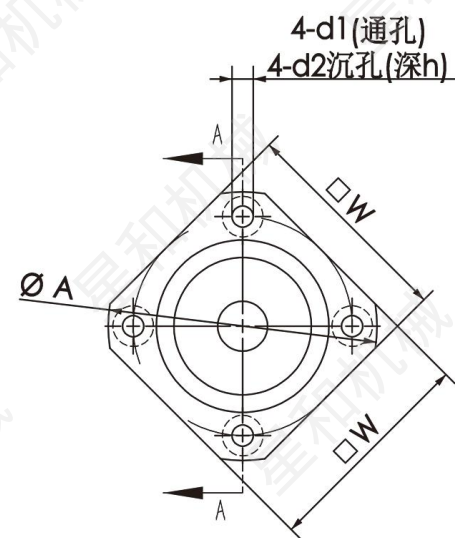
B-FF系列 (圆型支撑侧)

型号	主体材质	表面处理
B-FF	S45C	发黑
B-FFN		镀镍
B-FFG		低温镀黑铬



配件明细

编号	配件名称	数量
1	轴承座主体	1
2	轴承	1套
3	C型扣环	1



单位: mm

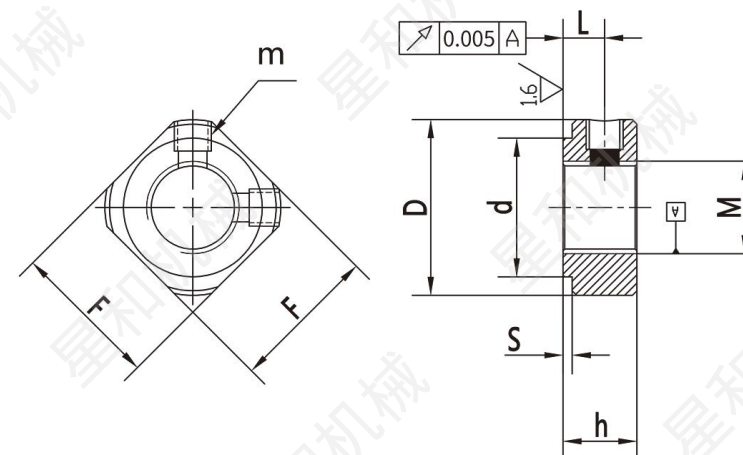
型号		轴径 d	L	L1	L2	D g6	A	P.C.D	W	d1	d2	h	C型扣环	重量 (kgs)
型式	No													
B-FF B-FFN B-FFG	6	6	10	6	4	22	36	28	28	3.4	6.5	4	S 06	0.08
	10	8	12	7	5	28	43	35	35	3.4	6.5	4	S 08	0.1
	12	10	15	7	8	34	52	42	42	4.5	8	4	S 10	0.15
	15	15	17	9	8	40	63	50	52	5.5	9.5	5.5	S 15	0.22
	17	17	20	11	9	50	77	62	61	6.6	11	6.5	S 17	0.35
	20	20	20	11	9	57	85	70	68	6.6	11	6.5	S 20	0.45
	25	25	24	14	10	63	98	80	79	9	14	8.5	S 25	0.66
	30	30	27	18	9	75	117	95	93	11	17.5	11	S 30	1.05

- ◆ C7级使用 (6字头) 深沟球轴承轴向最大间隙0.005-0.01mm
- ◆ C5级使用 (7字头) 角接触轴承经预压处理, 轴向0间隙
- ◆ 组装时需要附件, 因此请妥善保管。

N/RN型 方形螺母

型号	材质	表面处理
主体	S45C	发黑

N/RN型锁紧螺母的锁紧方式由2个径向的锁紧铜栓强制锁定。由于嵌有的与螺母螺纹一道加工的磷青铜锁定栓不会变形, 对轴上螺纹不会带来损伤, 即使经多次装卸, 仍可保持原始精度。B/RN系列精密锁紧螺母广泛应用于滚珠丝杠支撑座。



单位: mm

Thread	D	h	d	m	L	F	S	MAX.Nm
N/RN-M4X0.5P	11.5	5	8	2-M2.5	3	10	0.5	0.9
N/RN-M4X0.7P	11.5	5	8	2-M2.5	3	10	0.5	0.9
N/RN-M5X0.5P	12.5	5	8	2-M3	3	11	0.5	0.9
N/RN-M5X0.8P	12.5	5	8	2-M3	3	11	0.5	0.9
N/RN-M6X0.75P	13.5	5	9	2-M3	3	12	0.5	0.9
N/RN-M6X1.0P	13.5	5	9	2-M3	3	12	0.5	0.9
N/RN-M8X0.75P	16	7	11	2-M4	4	14	0.5	0.9
N/RN-M8X1.0P	16	7	11	2-M4	4	14	0.5	0.9
N/RN-M8X1.25P	16	7	11	2-M4	4	14	0.5	0.9
N/RN-M9X0.75P	19	8	13	2-M4	5	16	1	0.9
N/RN-M10X1.0P	19	8	13	2-M4	5	16	1	0.9
N/RN-M10X1.25P	19	8	13	2-M4	5	16	1	0.9
N/RN-M10X1.5P	19	8	13	2-M4	5	16	1	0.9
N/RN-M12X1.0P	22	8	16	2-M4	5	19	1	3.5
N/RN-M12X1.5P	22	8	16	2-M4	5	19	1	3.5
N/RN-M12X1.75P	22	8	16	2-M4	5	19	1	3.5
N/RN-M15X1.0P	25	8	19	2-M4	5	22	1	3.5
N/RN-M15X1.5P	25	8	19	2-M4	5	22	1	3.5
N/RN-M17X1.0P	29	13	21	2-M5	9	24	1	3.5
N/RN-M20X1.0P	35	11	27	2-M5	7	30	1	8
N/RN-M20X2.5P	35	11	27	2-M5	7	30	1	8
N/RN-M25X1.5P	43	15	32	2-M6	10	35	2	8
N/RN-M30X1.5P	48	20	37	2-M6	14	40	2	8
N/RN-M30X3.5P	48	20	37	2-M6	14	40	2	8
N/RN-M35X1.5P	60	21	47	2-M8	13	50	2	8
N/RN-M40X1.5P	62	25	47	2-M8	18	50	2	8

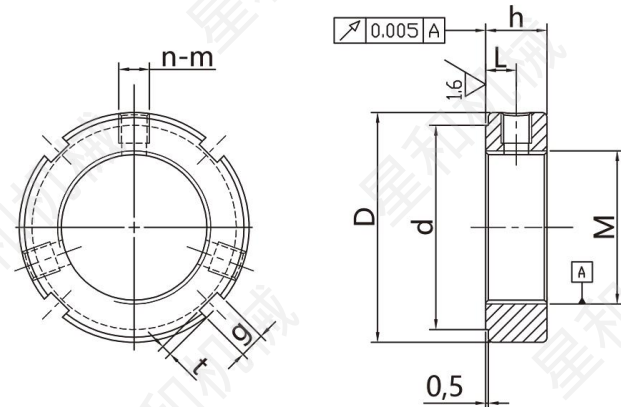
- ◆ 以上数据仅供参考, 星和机械有限公司拥有修改权
- ◆ 1NM=10.2kgf.cm=0.73lb.ft
- ◆ 可定制非标螺母

(精密型 5μm)

N/R型 径向圆形螺母 (精密型)

型号	材质	精度	表面处理	锁紧金属片
主体	S45C	≤0.005mm	发黑	C3604
主体	SCM440	≤0.005mm	发黑	磷青铜

N/R型锁紧螺母的锁紧方式为外圆上3个径向等距的锁紧铜栓强制锁定。由于嵌有的与螺母螺纹一道加工的磷青铜锁栓不会变形，对轴上螺纹不会带来损伤，即使经多次装卸，仍可保持原始精度。N/R系列精密锁紧螺母以其卓越的性能比而倍受青睐。



单位: mm

Thread	D	h	g	t	d	n-m	MAX.Nm
N/R-M6x0.5	16	8	3	2	11	2-M4	3.5
N/R-M8x0.75	16	8	3	2	11	2-M4	3.5
N/R-M10x0.75	18	8	3	2	13	2-M4	3.5
N/R-M10x1.0	18	8	3	2	13	2-M4	3.5
N/R-M12x1.0	20	8	3	2	15	2-M4	3.5
N/R-M12x1.25	20	8	3	2	15	2-M4	3.5
N/R-M14x1.5	25	8	3	2	20	2-M4	3.5
N/R-M15x1.0	25	8	3	2	20	2-M4	3.5
N/R-M16x1.5	28	10	4	2	23	2-M5	4.5
N/R-M17x1.0	28	10	4	2	23	2-M5	4.5
N/R-M18x1.5	30	10	4	2	25	2-M5	4.5
N/R-M20x1.0	32	10	4	2	27	3-M5	4.5
N/R-M20x1.5	32	10	4	2	27	3-M5	4.5
N/R-M22x1.5	35	10	4	2	30	3-M5	4.5
N/R-M24x1.5	38	12	5	2	33	3-M6	8
N/R-M25x1.5	38	12	5	2	33	3-M6	8
N/R-M27x1.5	42	12	5	2	37	3-M6	8
N/R-M28x1.5	42	12	5	2	37	3-M6	8
N/R-M30x1.0	45	12	5	2	40	3-M6	8
N/R-M30x1.5	45	12	5	2	40	3-M6	8
N/R-M32x1.5	47	12	5	2	42	3-M6	8
N/R-M33x1.5	52	12	5	2	45	3-M6	8
N/R-M35x1.5	52	12	5	2	47	3-M6	8
N/R-M36x1.5	55	14	6	2.5	49	3-M6	8
N/R-M38x1.5	58	14	6	2.5	52	3-M6	8
N/R-M39x1.5	58	14	6	2.5	52	3-M6	8
N/R-M40x1.5	58	14	6	2.5	52	3-M6	8

◆ 以上数据仅供参考,星和机械有限公司拥有修改权

◆ 1NM=10.2kgf.cm=0.73lb.ft

◆ 可定制非标螺母

单位: mm

Thread	D	h	g	t	d	n-m	MAX.Nm
N/R-M42x1.5	62	14	6	2.5	56	3-M6	8
N/R-M45x1.5	65	14	6	2.5	59	3-M6	8
N/R-M48x1.5	68	14	6	2.5	62	3-M6	8
N/R-M50x1.5	70	14	6	2.5	64	3-M8	18
N/R-M52x1.5	73	16	8	3	66	3-M8	18
N/R-M55x2.0	75	16	8	3	68	3-M8	18
N/R-M56x2.0	77	16	8	3	70	3-M8	18
N/R-M58x2.0	77	16	8	3	70	3-M8	18
N/R-M60x2.0	80	16	8	3	73	3-M8	18
N/R-M64x2.0	85	16	8	3	78	3-M8	18
N/R-M65x2.0	85	16	8	3	78	3-M8	18
N/R-M68x2.0	92	18	8	3.5	84	3-M8	18
N/R-M70x2.0	92	18	8	3.5	84	3-M8	18
N/R-M72x2.0	95	18	8	3.5	86	3-M8	18
N/R-M75x2.0	98	18	8	3.5	90	3-M8	18
N/R-M76x2.0	100	18	8	4	92	3-M8	18
N/R-M80x2.0	105	18	8	4	96	3-M8	18
N/R-M85x2.0	110	18	8	4	102	3-M8	18
N/R-M90x2.0	120	20	10	4	108	3-M8	18
N/R-M95x2.0	125	20	10	4	113	3-M8	18
N/R-M100x2.0	130	20	10	4	118	3-M8	18
N/R-M105x2.0	140	22	12	5	125	3-M8	18
N/R-M110x2.0	145	22	12	5	132	3-M8	18
N/R-M115x2.0	150	22	12	5	137	3-M8	18
N/R-M120x2.0	155	24	12	5	142	3-M8	18
N/R-M125x2.0	160	24	12	5	147	3-M8	18
N/R-M130x2.0	165	24	12	5	152	3-M8	18
N/R-M135x2.0	175	26	14	6	160	3-M10	35
N/R-M140x2.0	180	26	14	6	165	3-M10	35
N/R-M145x2.0	190	26	14	6	175	3-M10	35
N/R-M150x2.0	195	26	14	6	180	3-M10	35
N/R-M155x3.0	200	28	16	7	180	3-M10	35
N/R-M160x3.0	210	28	16	7	190	3-M10	35
N/R-M165x3.0	210	28	16	7	190	3-M10	35
N/R-M170x3.0	220	28	16	7	200	3-M10	35
N/R-M180x3.0	230	30	18	8	205	3-M12	60
N/R-M190x3.0	240	30	18	8	215	3-M12	60
N/R-M200x3.0	250	32	18	8	225	3-M12	60
N/R-M210x4.0	260	32	18	8	240	3-M12	60
N/R-M220x3.0	270	32	18	8	250	3-M12	60
N/R-M220x4.0	270	32	18	8	250	3-M12	60
N/R-M230x3.0	280	34	20	9	258	3-M12	60
N/R-M240x3.0	290	34	20	9	268	3-M12	60
N/R-M240x4.0	290	34	20	9	268	3-M12	60
N/R-M250x3.0	295	34	20	9	278	3-M12	60
N/R-M260x3.0	310	34	20	10	288	3-M12	100
N/R-M260x4.0	310	34	20	10	288	3-M12	100
N/R-M270x4.0	320	34	22	10	298	3-M14	100
N/R-M280x4.0	330	34	22	10	308	3-M14	100
N/R-M290x4.0	340	36	24	11	315	3-M14	100
N/R-M300x4.0	350	36	24	11	325	3-M14	100

◆ 垂直度: M60以下: 5μm

M60~M100: 10μm

M100~M200:20μm

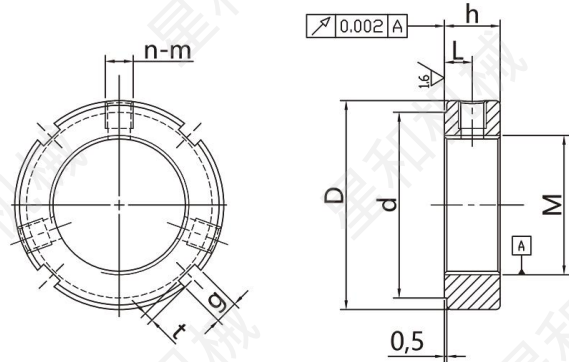
M200~M300:30μm

(超精密型 2μm)

N/R型 径向圆形螺母 (超精密型)

型号	材质	精度	表面处理	锁紧金属片
主体	S45C	≤0.002mm	发黑	C3604
主体	SCM440	≤0.002mm	发黑	磷青铜

N/R型锁紧螺母的锁紧方式为外圆上3个径向等距的锁紧铜栓强制锁定。由于嵌有的与螺母螺纹一道加工的磷青铜锁定栓不会变形，对轴上螺纹不会带来损伤，即使经多次装卸，仍可保持原始精度。N/R系列精密锁紧螺母以其卓越的性能比而倍受青睐。



单位: mm

Thread	D	h	g	t	d	n-m	MAX.Nm
N/R-M6x0.5	16	8	3	2	11	2-M4	3.5
N/R-M8x0.75	16	8	3	2	11	2-M4	3.5
N/R-M10x0.75	18	8	3	2	13	2-M4	3.5
N/R-M10x1.0	18	8	3	2	13	2-M4	3.5
N/R-M12x1.0	20	8	3	2	15	2-M4	3.5
N/R-M12x1.25	20	8	3	2	15	2-M4	3.5
N/R-M14x1.5	25	8	3	2	20	2-M4	3.5
N/R-M15x1.0	25	8	3	2	20	2-M4	3.5
N/R-M16x1.5	28	10	4	2	23	2-M5	4.5
N/R-M17x1.0	28	10	4	2	23	2-M5	4.5
N/R-M18x1.5	30	10	4	2	25	2-M5	4.5
N/R-M20x1.0	32	10	4	2	27	3-M5	4.5
N/R-M20x1.5	32	10	4	2	27	3-M5	4.5
N/R-M22x1.5	35	10	4	2	30	3-M5	4.5
N/R-M24x1.5	38	12	5	2	33	3-M6	8
N/R-M25x1.5	38	12	5	2	33	3-M6	8
N/R-M27x1.5	42	12	5	2	37	3-M6	8
N/R-M28x1.5	42	12	5	2	37	3-M6	8
N/R-M30x1.0	45	12	5	2	40	3-M6	8
N/R-M30x1.5	45	12	5	2	40	3-M6	8
N/R-M32x1.5	47	12	5	2	42	3-M6	8
N/R-M33x1.5	52	12	5	2	45	3-M6	8
N/R-M35x1.5	52	12	5	2	47	3-M6	8
N/R-M36x1.5	55	14	6	2.5	49	3-M6	8
N/R-M38x1.5	58	14	6	2.5	52	3-M6	8
N/R-M39x1.5	58	14	6	2.5	52	3-M6	8
N/R-M40x1.5	58	14	6	2.5	52	3-M6	8

单位: mm

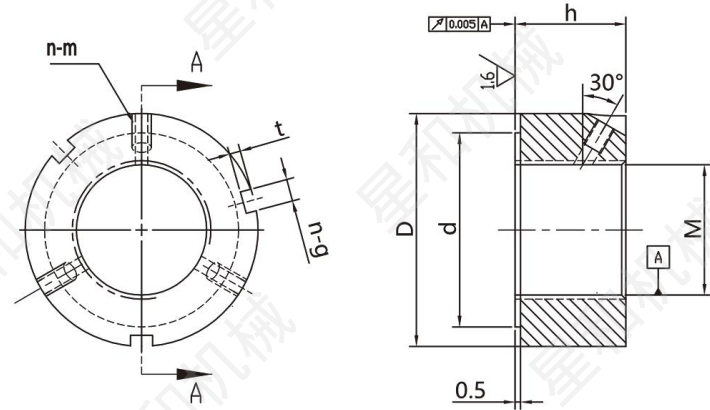
Thread	D	h	g	t	d	n-m	MAX.Nm
N/R-M42x1.5	62	14	6	2.5	56	3-M6	8
N/R-M45x1.5	65	14	6	2.5	59	3-M6	8
N/R-M48x1.5	68	14	6	2.5	62	3-M6	8
N/R-M50x1.5	70	14	6	2.5	64	3-M8	18
N/R-M52x1.5	73	16	8	3	66	3-M8	18
N/R-M55x2.0	75	16	8	3	68	3-M8	18
N/R-M56x2.0	77	16	8	3	70	3-M8	18
N/R-M58x2.0	77	16	8	3	70	3-M8	18
N/R-M60x2.0	80	16	8	3	73	3-M8	18
N/R-M64x2.0	85	16	8	3	78	3-M8	18
N/R-M65x2.0	85	16	8	3	78	3-M8	18
N/R-M68x2.0	92	18	8	3.5	84	3-M8	18
N/R-M70x2.0	92	18	8	3.5	84	3-M8	18
N/R-M72x2.0	95	18	8	3.5	86	3-M8	18
N/R-M75x2.0	98	18	8	3.5	90	3-M8	18
N/R-M76x2.0	100	18	8	4	92	3-M8	18
N/R-M80x2.0	105	18	8	4	96	3-M8	18
N/R-M85x2.0	110	18	8	4	102	3-M8	18
N/R-M90x2.0	120	20	10	4	108	3-M8	18
N/R-M95x2.0	125	20	10	4	113	3-M8	18
N/R-M100x2.0	130	20	10	4	118	3-M8	18

- ◆ 中间锁紧螺牙与端面垂直度2um以下，螺纹精度ISO 4H等级
- ◆ 主体材质有S45C和SCM440两种材料，调质硬度HRC28~32
- ◆ SCM435高强度固定螺丝
- ◆ 锁紧金属片有普通国标黄铜和加硬磷青铜两种材质共挑选
- ◆ 产品和包装材料均满足RoHS2.0

N/F型 牙腹圆形螺母

型号	材质	表面处理
主体	S45C	发黑

N/F型锁紧螺母，其锁紧铜栓与螺纹呈30度夹角设计，不承受螺纹上的轴向负荷。当锁紧铜栓锁定时，不会解除轴向负荷，螺帽不会变形。三个等距锁紧铜栓还可以用来修正装配到轴上部件的偏差。N/F型锁紧螺母虽经多次装卸，仍然可以保持原始精度。



单位：mm

Thread	D	h	d	n-g	t	n-m	MAX.Nm
N/F-M12x1.5p	30	14	25	3-4	2	3-M6	4.5
N/F-M14x1.5p	30	14	25	3-4	2	3-M6	4.5
N/F-M15x1.0p	30	14	25	3-4	2	3-M6	4.5
N/F-M16x1.5p	30	14	25	3-4	2	3-M6	4.5
N/F-M17x1.0p	32	16	27	3-4	2	3-M6	4.5
N/F-M18x1.5p	32	16	27	3-4	2	3-M6	4.5
N/F-M20x1.0p	38	16	33	3-4	2	3-M6	4.5
N/F-M20x1.5p	38	16	33	3-4	2	3-M6	8
N/F-M22x1.5p	38	16	33	3-4	2	3-M6	8
N/F-M24x1.5p	38	18	33	3-5	2	3-M6	8
N/F-M25x1.5p	38	18	33	3-5	2	3-M6	8
N/F-M27x1.5p	40	18	35	3-5	2	3-M6	8
N/F-M28x1.5p	43	18	38	3-5	2	3-M6	8
N/F-M30x1.5p	45	18	40	3-5	2	3-M6	8
N/F-M33x1.5p	50	18	45	3-5	2	3-M6	8
N/F-M35x1.5p	52	18	47	3-5	2	3-M8	18
N/F-M36x1.5p	52	18	47	3-5	2	3-M8	18
N/F-M39x1.5p	58	20	52	3-6	2.5	3-M8	18
N/F-M40x1.5p	58	20	52	3-6	2.5	3-M8	18
N/F-M42x1.5p	62	20	56	3-6	2.5	3-M8	18

- ◆ 以上数据仅供参考,星和机械有限公司拥有修改权
- ◆ 1NM=10.2kgf.cm=0.73lb.ft
- ◆ 可定制非标螺母

单位：mm

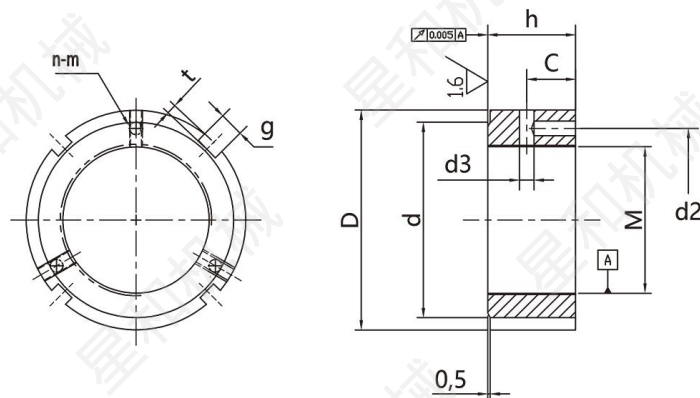
Thread	D	h	d	n-g	t	n-m	MAX.Nm
N/F-M45x1.5p	65	20	59	3-6	2.5	3-M8	18
N/F-M48x1.5p	70	20	64	3-6	2.5	3-M8	18
N/F-M50x1.5p	70	20	64	3-6	2.5	3-M8	18
N/F-M52x1.5p	73	22	66	3-8	3	3-M8	18
N/F-M55x1.5p	75	22	68	3-8	3	3-M8	18
N/F-M55x2.0p	75	22	68	3-8	3	3-M8	18
N/F-M56x1.5p	75	22	68	3-8	3	3-M8	18
N/F-M56x2.0p	75	22	68	3-8	3	3-M8	18
N/F-M60x2.0p	80	22	73	3-8	3	3-M8	18
N/F-M64x1.5p	85	22	78	3-8	3	3-M8	18
N/F-M64x2.0p	85	22	78	3-8	3	3-M8	18
N/F-M65x2.0p	85	22	78	3-8	3	3-M8	18
N/F-M68x2.0p	92	24	84	3-8	3.5	3-M8	18
N/F-M70x2.0p	92	24	84	3-8	3.5	3-M8	18
N/F-M72x2.0p	94	24	86	3-8	3.5	3-M8	18
N/F-M75x2.0p	98	24	90	3-8	3.5	3-M8	18
N/F-M76x2.0p	98	24	90	3-8	3.5	3-M8	18
N/F-M80x2.0p	105	24	96	3-8	3.5	3-M8	18
N/F-M85x2.0p	110	24	102	3-8	3.5	3-M8	18
N/F-M90x2.0p	120	26	108	6-10	4	3-M8	18
N/F-M95x2.0p	125	26	113	6-10	4	3-M8	18
N/F-M100x2.0p	130	26	118	6-10	4	3-M8	18
N/F-M105x2.0p	140	28	125	6-10	4	3-M10	35
N/F-M110x2.0p	145	28	132	6-10	4	3-M10	35
N/F-M115x2.0p	150	28	137	6-10	4	3-M10	35
N/F-M120x2.0p	155	30	142	6-12	5	3-M10	35
N/F-M125x2.0p	160	30	147	6-12	5	3-M10	35
N/F-M130x2.0p	165	30	152	6-12	5	3-M10	35
N/F-M135x2.0p	175	32	160	6-12	5	3-M10	35
N/F-M140x2.0p	180	32	165	6-12	5	3-M10	35
N/F-M145x2.0p	190	32	175	6-12	5	3-M10	35
N/F-M150x2.0p	195	32	180	6-12	5	3-M10	35
N/F-M155x3.0p	200	34	180	6-14	6	3-M10	35
N/F-M160x3.0p	210	34	190	6-14	6	3-M10	35
N/F-M165x3.0p	210	34	190	6-14	6	3-M10	35
N/F-M170x3.0p	220	34	200	6-14	6	3-M10	35
N/F-M180x3.0p	230	36	205	6-16	7	3-M12	60
N/F-M190x3.0p	240	36	215	6-16	7	3-M12	60
N/F-M200x3.0p	250	38	225	6-16	7	3-M12	60
N/F-M210x3.0p	260	38	245	6-16	7	3-M12	60
N/F-M220x3.0p	270	38	255	6-16	7	3-M12	60
N/F-M230x3.0p	280	40	258	6-16	9	3-M12	60
N/F-M240x3.0p	290	40	268	6-16	9	3-M12	60
N/F-M250x3.0p	300	40	278	6-16	9	3-M12	60
N/F-M260x4.0p	310	40	288	6-20	10	3-M14	100
N/F-M270x4.0p	320	40	298	6-20	10	3-M14	100
N/F-M280x4.0p	330	40	308	6-20	10	3-M14	100
N/F-M290x4.0p	340	42	315	6-22	11	3-M14	100
N/F-M300x4.0p	320	42	325	6-22	11	3-M14	100

- ◆ 以上数据仅供参考,星和机械有限公司拥有修改权
- ◆ 1NM=10.2kgf.cm=0.73lb.ft
- ◆ 可定制非标螺母

N/A型 牙腹圆形螺母

型号	材质	表面处理
主体	S45C	发黑

N/A型锁紧螺母，为三个等距锁紧铜栓设计，锁紧螺钉方向在接触面对应的端面，适用于装配环境受到一定的限制，无法使用径向型或牙腹型锁紧螺母的情况下。由于锁紧铜栓不会变形，不会损伤轴上螺纹，即便经多次装卸，仍然可以保持原始精度。



单位: mm

Thread	D	h	g	t	d	n-m	MAX.Nm
N/A-M12x1.0p	30	14	4	2	25	2-M4	3.5
N/A-M14x1.5p	30	14	4	2	25	2-M4	3.5
N/A-M15x1.0p	30	14	4	2	25	2-M4	3.5
N/A-M16x1.5p	30	14	4	2	25	2-M4	3.5
N/A-M17x1.0p	32	16	4	2	27	2-M4	3.5
N/A-M18x1.5p	32	16	4	2	27	3-M4	3.5
N/A-M20x1.0p	38	16	4	2	33	3-M4	3.5
N/A-M20x1.5p	38	16	4	2	33	3-M4	3.5
N/A-M22x1.5p	38	16	4	2	33	3-M4	3.5
N/A-M24x1.5p	38	18	5	2	33	3-M4	3.5
N/A-M25x1.5p	38	18	5	2	33	3-M4	3.5
N/A-M27x1.5p	40	18	5	2	35	3-M4	3.5
N/A-M30x1.5p	45	18	5	2	40	3-M4	3.5
N/A-M33x1.5p	50	18	5	2	45	3-M4	3.5
N/A-M35x1.5p	52	18	5	2	47	3-M6	8
N/A-M36x1.5p	52	18	5	2	47	3-M6	8
N/A-M39x1.5p	58	20	6	2.5	52	3-M6	8
N/A-M40x1.5p	58	20	6	2.5	52	3-M6	8
N/A-M42x1.5p	62	20	6	2.5	56	3-M6	8

- ◆ 以上数据仅供参考,星和机械有限公司拥有修改权
- ◆ 1NM=10.2kgf.cm=0.73lb.ft
- ◆ 可定制非标螺母

单位: mm

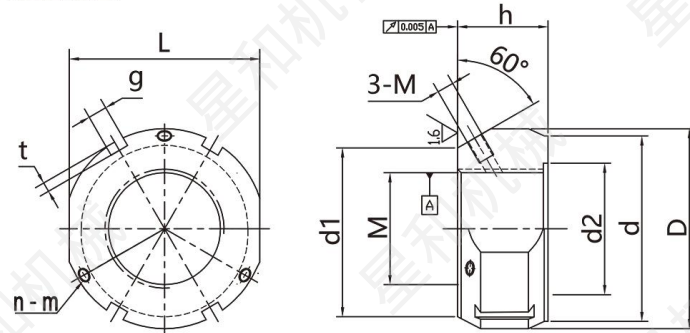
Thread	D	h	g	t	d	n-m	MAX.Nm
N/A-M45x1.5p	65	20	6	2.5	59	3-M6	8
N/A-M48x1.5p	70	20	6	2.5	64	3-M6	8
N/A-M50x1.5p	70	20	6	2.5	64	3-M6	8
N/A-M50x2.0p	70	20	6	2.5	64	3-M6	8
N/A-M52x1.5p	73	22	8	3	66	3-M6	8
N/A-M55x2.0p	75	22	8	3	68	3-M6	8
N/A-M56x2.0p	75	22	8	3	68	3-M6	8
N/A-M60x2.0p	80	22	8	3	73	3-M6	8
N/A-M64x2.0p	85	22	8	3	78	3-M6	8
N/A-M65x2.0p	85	22	8	3	78	3-M6	8
N/A-M68x2.0p	92	24	8	3.5	84	3-M8	18
N/A-M70x2.0p	92	24	8	3.5	84	3-M8	18
N/A-M72x2.0p	94	24	8	3.5	86	3-M8	18
N/A-M75x2.0p	98	24	8	3.5	90	3-M8	18
N/A-M76x2.0p	98	24	8	3.5	90	3-M8	18
N/A-M80x2.0p	105	24	8	3.5	96	3-M8	18
N/A-M85x2.0p	110	24	8	3.5	102	3-M8	18
N/A-M90x2.0p	120	26	10	4	108	3-M8	18
N/A-M95x2.0p	125	26	10	4	113	3-M8	18
N/A-M100x2.0p	130	26	10	4	118	3-M8	18
N/A-M105x2.0p	140	28	12	5	125	3-M8	18
N/A-M110x2.0p	145	28	12	5	132	3-M8	18
N/A-M115x2.0p	150	28	12	5	137	3-M8	18
N/A-M120x2.0p	155	30	12	5	142	3-M8	18
N/A-M125x2.0p	160	30	12	5	147	3-M8	18
N/A-M130x2.0p	165	30	12	5	152	3-M8	18
N/A-M135x2.0p	175	32	14	6	160	3-M10	35
N/A-M140x2.0p	180	32	14	6	165	3-M10	35
N/A-M145x2.0p	190	32	14	6	175	3-M10	35
N/A-M150x2.0p	195	32	14	6	180	3-M10	35
N/A-M155x3.0p	200	34	16	7	180	3-M10	35
N/A-M160x3.0p	210	34	16	7	190	3-M10	35
N/A-M165x3.0p	210	34	16	7	190	3-M10	35
N/A-M170x3.0p	220	34	16	7	200	3-M10	35
N/A-M180x3.0p	230	36	18	8	205	3-M12	60
N/A-M190x3.0p	240	36	18	8	215	3-M12	60
N/A-M200x3.0p	250	38	18	8	225	3-M12	60
N/A-M210x3.0p	260	38	18	8	240	3-M12	60
N/A-M220x3.0p	270	40	18	8	250	3-M12	60
N/A-M230x3.0p	280	40	20	9	258	3-M12	85
N/A-M240x3.0p	290	40	20	9	268	3-M12	85
N/A-M250x3.0p	300	40	22	9	278	3-M12	85
N/A-M260x4.0p	310	40	22	10	288	3-M14	100
N/A-M280x4.0p	330	42	22	10	308	3-M14	100
N/A-M300x4.0p	350	42	24	11	325	3-M14	100

- ◆ 以上数据仅供参考,星和机械有限公司拥有修改权
- ◆ 1NM=10.2kgf.cm=0.73lb.ft
- ◆ 可定制非标螺母

N/KMT型 加厚螺母

型号	材质	表面处理
主体	S45C	发黑

带锁定销的N/KMT型锁紧螺母，其锁紧铜栓与螺纹呈30度夹角设计，不承受螺纹上的轴向负荷。当锁紧铜栓锁定时，不会解除轴向负荷，螺帽不会变形。三个等距锁紧铜栓还可以用来修正装配到轴上部件的偏差。N/KMT精密锁紧螺母虽经多次装卸，仍然可以保持原始精度。



单位: mm

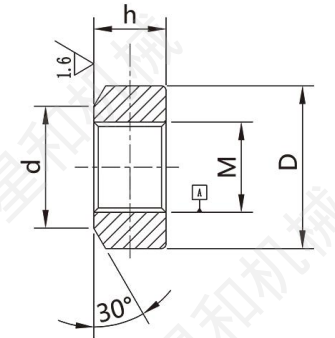
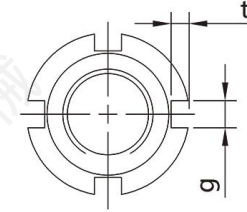
Thread	d1	D	d	d2	h	g	t	M	n-m	MAX.Nm
N/KMT0-M10X0.75P	21	28	23	11	14	4	2	24	3-M5	4.5
N/KMT1-M12X1.0P	23	30	25	13	14	4	2	27	3-M5	4.5
N/KMT2-M15X1.0P	26	33	28	16	16	4	2	30	3-M5	4.5
N/KMT3-M17X1.0P	29	37	33	18	18	5	2	34	3-M6	8
N/KMT4-M20X1.0P	32	40	35	21	18	5	2	36	3-M6	8
N/KMT5-M25X1.5P	36	44	39	2	20	5	2	41	3-M6	8
N/KMT6-M30X1.5P	41	49	44	32	20	5	2	46	3-M6	8
N/KMT7-M35X1.5P	46	54	49	38	22	5	2	50	3-M6	8
N/KMT8-M40X1.5P	54	65	59	42	22	6	2.5	60	3-M8	8
N/KMT9-M45X1.5P	60	70	64	48	22	6	2.5	65	3-M8	8
N/KMT10-M50X1.5P	64	75	68	52	25	7	3	70	3-M8	8
N/KMT11-M55X2.0P	74	85	78	58	25	7	3	80	3-M8	18
N/KMT12-M60X2.0P	78	90	82	62	26	8	3.5	85	3-M8	18
N/KMT13-M65X2.0P	83	95	87	68	28	8	3.5	90	3-M8	18
N/KMT14-M70X2.0P	88	100	92	72	28	8	3.5	95	3-M8	18
N/KMT15-M75X2.0P	93	105	97	77	28	8	3.5	100	3-M8	18
N/KMT16-M80X2.0P	98	110	100	83	32	8	4	-	3-M8	18
N/KMT17-M85X2.0P	107	120	110	88	32	10	4	-	3-M10	35
N/KMT18-M90X2.0P	112	125	115	93	32	10	4	-	3-M10	35
N/KMT19-M95X2.0P	117	130	120	98	32	10	4	-	3-M10	35
N/KMT20-M100X2.0P	122	135	125	103	32	10	4	-	3-M10	35
N/KMT22-M110X2.0P	132	145	134	112	32	10	4	-	3-M10	35
N/KMT24-M120X2.0P	142	155	144	122	32	10	4	-	3-M10	35
N/KMT26-M130X2.0P	152	165	154	132	32	12	5	-	3-M10	35
N/KMT28-M140X2.0P	162	175	164	142	32	14	5	-	3-M10	35
N/KMT30-M150X2.0P	172	185	174	152	32	14	5	-	3-M10	35
N/KMT32-M160X3.0P	182	195	184	162	32	14	5	-	3-M10	35
N/KMT34-M170X3.0P	192	205	192	172	32	14	5	-	3-M10	35
N/KMT36-M180X3.0P	202	215	204	182	32	16	5	-	3-M10	35
N/KMT38-M190X3.0P	212	225	214	192	32	16	5	-	3-M10	35
N/KMT40-M200X3.0P	222	235	224	202	32	18	5	-	3-M10	35

◆ 以上数据仅供参考,星和机械有限公司拥有修改权 ◆ 1NM=10.2kgf.cm=0.73lb.ft
◆ 可定制非标螺母

N/AN型 普通锁紧螺母

型号	材质	表面处理
N/AN	S45C	无
N/AN	S45C	发黑

N/AN型螺母结构简单，内螺纹和端面同时加工，可确保偏摆精度要求。



单位: mm

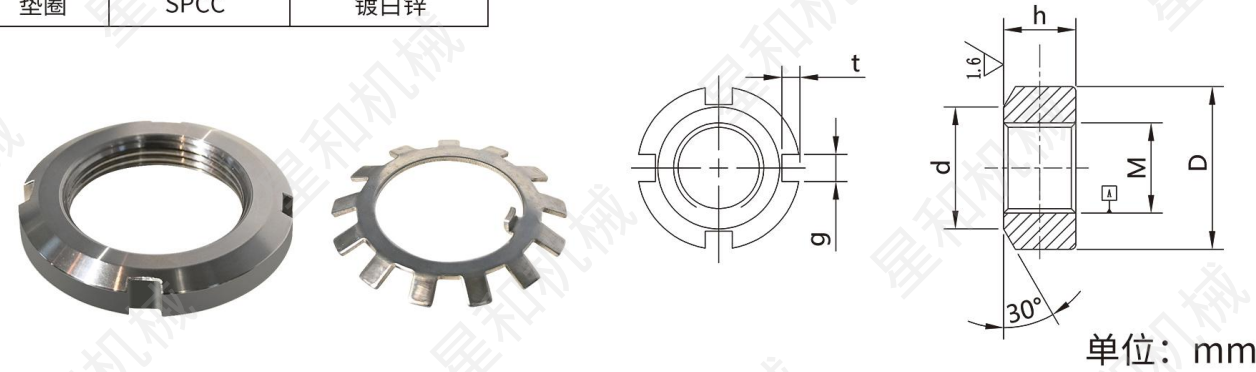
Thread	D	h	g	t	d
N/AN-M10x0.75p	18	4	3	2	13.5
N/AN-M12x1.0p	22	4	3	2	17
N/AN-M15x1.0p	25	5	4	2	21
N/AN-M17x1.0p	28	5	4	2	22
N/AN-M20x1.0p	32	6	4	2	26
N/AN-M25x1.5p	38	7	5	2	32
N/AN-M30x1.5p	45	7	5	2	38
N/AN-M35x1.5p	52	8	5	2	44
N/AN-M40x1.5p	58	9	6	2.5	50
N/AN-M45x1.5p	65	10	6	2.5	56
N/AN-M50x1.5p	70	11	6	2.5	61
N/AN-M55x2.0p	75	11	7	3	67
N/AN-M60x2.0p	80	11	7	3	73

◆ 以上数据仅供参考,星和机械有限公司拥有修改权 ◆ 1NM=10.2kgf.cm=0.73lb.ft
◆ 可定制非标螺母

N/AN型 普通锁紧螺母 (附垫圈)

型号	材质	表面处理
主体	S45C	无
主体	S45C	发黑
垫圈	SPCC	镀白锌

N/AN型螺母结构简单，内螺纹和端面同时加工，可确保偏摆精度要求。



单位: mm

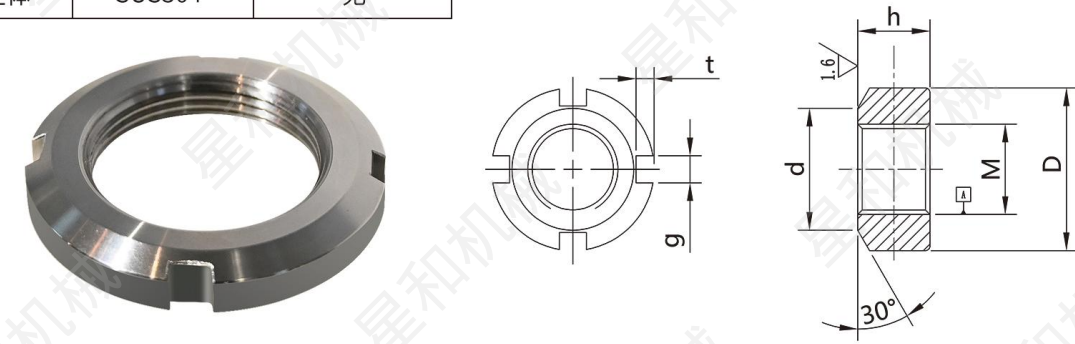
Thread	D	h	g	t	d
N/AN-M10x0.75p	18	4	3	2	13.5
N/AN-M12x1.0p	22	4	3	2	17
N/AN-M15x1.0p	25	5	4	2	21
N/AN-M17x1.0p	28	5	4	2	22
N/AN-M20x1.0p	32	6	4	2	26
N/AN-M25x1.5p	38	7	5	2	32
N/AN-M30x1.5p	45	7	5	2	38
N/AN-M35x1.5p	52	8	5	2	44
N/AN-M40x1.5p	58	9	6	2.5	50
N/AN-M45x1.5p	65	10	6	2.5	56
N/AN-M50x1.5p	70	11	6	2.5	61
N/AN-M55x2.0p	75	11	7	3	67
N/AN-M60x2.0p	80	11	7	3	73

- ◆ 以上数据仅供参考,星和机械有限公司拥有修改权 ◆ 1NM=10.2kgf.cm=0.73lb.ft
- ◆ 可定制非标螺母

N/AN型 普通锁紧螺母

型号	材质	表面处理
主体	SUS304	无

N/AN型螺母结构简单，内螺纹和端面同时加工，可确保偏摆精度要求。



单位: mm

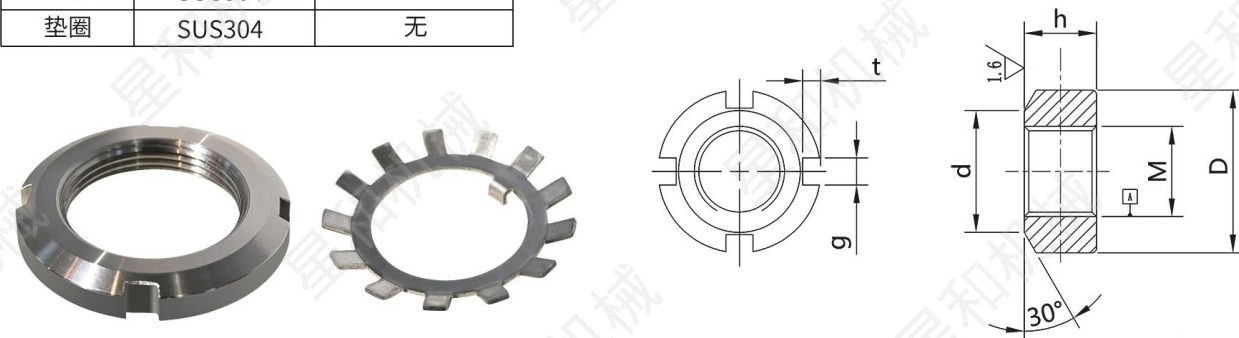
Thread	D	h	g	t	d
N/AN-M10x0.75p	18	4	3	2	13.5
N/AN-M12x1.0p	22	4	3	2	17
N/AN-M15x1.0p	25	5	4	2	21
N/AN-M17x1.0p	28	5	4	2	22
N/AN-M20x1.0p	32	6	4	2	26
N/AN-M25x1.5p	38	7	5	2	32
N/AN-M30x1.5p	45	7	5	2	38
N/AN-M35x1.5p	52	8	5	2	44
N/AN-M40x1.5p	58	9	6	2.5	50
N/AN-M45x1.5p	65	10	6	2.5	56
N/AN-M50x1.5p	70	11	6	2.5	61
N/AN-M55x2.0p	75	11	7	3	67
N/AN-M60x2.0p	80	11	7	3	73

- ◆ 以上数据仅供参考,星和机械有限公司拥有修改权 ◆ 1NM=10.2kgf.cm=0.73lb.ft
- ◆ 可定制非标螺母

N/AN型 普通锁紧螺母 (附垫圈)

型号	材质	表面处理
主体	SUS304	无
垫圈	SUS304	无

N/AN型螺母结构简单，内螺纹和端面同时加工，可确保偏摆精度要求。



单位: mm

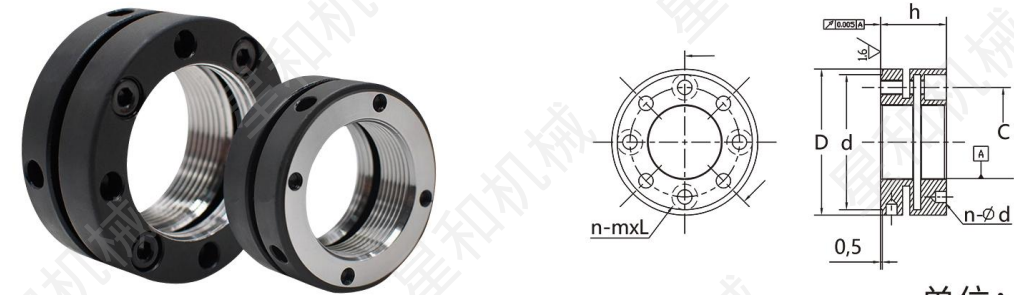
Thread	D	h	g	t	d
N/AN-M10x0.75p	18	4	3	2	13.5
N/AN-M12x1.0p	22	4	3	2	17
N/AN-M15x1.0p	25	5	4	2	21
N/AN-M17x1.0p	28	5	4	2	22
N/AN-M20x1.0p	32	6	4	2	26
N/AN-M25x1.5p	38	7	5	2	32
N/AN-M30x1.5p	45	7	5	2	38
N/AN-M35x1.5p	52	8	5	2	44
N/AN-M40x1.5p	58	9	6	2.5	50
N/AN-M45x1.5p	65	10	6	2.5	56
N/AN-M50x1.5p	70	11	6	2.5	61
N/AN-M55x2.0p	75	11	7	3	67
N/AN-M60x2.0p	80	11	7	3	73

- ◆ 以上数据仅供参考,星和机械有限公司拥有修改权
- ◆ 1NM=10.2kgf.cm=0.73lb.ft
- ◆ 可定制非标螺母

N/K型 轴向带槽缩紧型精密锁紧螺母

型号	材质	表面处理
主体	S45C	发黑

N/K型锁紧螺母，采用多颗高强度锁定螺栓紧固，使其副螺牙通过轴向变位达到锁紧目的。还可通过调整轴向锁紧螺钉的扭力来修整螺母的轴向偏摆精度。适用于工作环境恶劣、易松脱、需要高锁紧力的环境。N/K型锁紧螺母为目前锁紧力最优异的锁紧螺母。



单位: mm

Thread	D	h	d	n-mxl	C	n	b	MAX.Nm
N/ K-M18x1.5p	38	18	34	4-M4x12	28	4	4	3.5
N/ K-M20x1.0p	40	18	36	4-M4x12	30	4	4	3.5
N/ K-M20x1.5p	40	18	36	4-M4x12	30	4	4	3.5
N/ K-M22x1.5p	42	18	38	4-M4x12	32	4	4	3.5
N/ K-M24x1.5p	44	18	41	4-M4x12	34	4	4	3.5
N/ K-M25x1.5p	45	20	41	4-M4x14	35	4	5	3.5
N/ K-M26x1.5p	45	20	41	4-M4x14	35	4	5	3.5
N/ K-M27x1.5p	46	20	43	4-M4x14	37	4	5	3.5
N/ K-M28x1.5p	46	20	43	4-M4x14	37	4	5	3.5
N/ K-M30x1.5p	48	20	45	4-M4x14	39	4	5	3.5
N/ K-M32x1.5p	50	22	47	4-M4x14	41	4	5	3.5
N/ K-M33x1.5p	50	22	47	4-M4x16	41	4	5	3.5
N/ K-M35x1.5p	53	22	50	4-M4x16	44	4	5	3.5
N/ K-M36x1.5p	53	22	50	4-M4x16	44	4	5	3.5
N/ K-M38x1.5p	56	22	53	4-M4x16	47	4	5	3.5
N/ K-M39x1.5p	56	22	53	4-M4x16	47	4	5	3.5
N/ K-M40x1.5p	58	22	55	4-M4x16	49	4	5	3.5
N/ K-M42x1.5p	60	22	57	4-M4x16	51	4	5	3.5
N/ K-M45x1.5p	68	22	63	6-M4x16	57	6	6	3.5
N/ K-M48x1.5p	69	25	65	6-M4x18	58	6	6	3.5
N/ K-M50x2.0p	70	25	66	6-M4x18	60	6	6	3.5
N/ K-M52x2.0p	72	25	68	6-M4x18	62	6	6	3.5
N/ K-M55x1.5p	75	25	71	6-M4x18	65	6	6	3.5
N/ K-M55x2.0p	75	25	71	6-M4x18	65	6	6	4.5
N/ K-M56x1.5p	82	26	77	6-M5x18	70	6	6	4.5
N/ K-M56x2.0p	82	26	77	6-M5x18	70	6	6	4.5
N/ K-M58x1.5p	82	26	77	6-M5x18	70	6	6	4.5
N/ K-M60x1.5p	84	26	79	6-M5x18	72	6	6	4.5
N/ K-M60x2.0p	84	26	79	6-M5x18	72	6	6	4.5
N/ K-M62x1.5p	86	28	82	6-M5x20	75	6	6	4.5
N/ K-M64x1.5p	86	28	82	6-M5x20	75	6	6	4.5
N/ K-M64x2.0p	86	28	82	6-M5x20	75	6	6	4.5
N/ K-M65x1.5p	88	28	84	6-M5x20	77	6	6	4.5
N/ K-M65x2.0p	88	28	84	6-M5x20	77	6	6	4.5
N/ K-M68x1.5p	93	28	89	6-M5x20	80	6	7	4.5
N/ K-M68x2.0p	93	28	89	6-M5x20	80	6	7	4.5
N/ K-M70x1.5p	95	28	89	6-M5x20	82	6	7	4.5
N/ K-M70x2.0p	95	28	89	6-M5x20	82	6	7	4.5